

BayernInvest ESG Subordinated Bond-Fonds

Anteilklasse A



Investmentansatz

Der Investmentansatz des BayernInvest ESG Subordinated Bond-Fonds ist es, durch die aktive Steuerung der Nachrang-Sektor-Allokation, der Emittenten-Selektion und der Cash-Quote sowie durch eine vorteilhafte Einzeltitelselektion die Opportunitäten der Anlageklasse aktiv zu nutzen. Für die Emittentenauswahl werden v.a. finanzielle und ESG-Faktoren akribisch analysiert. Das Anlageuniversum des Fonds sind in Euro denominatede Nachranganleihen von europäischen Banken und Versicherungsunternehmen. Im Fokus stehen Nachranganleihen von ertragsstarken Banken mit hoher Kuponsicherheit und Anleihen mit hoher Wahrscheinlichkeit einer baldigen Kündigung, da diese nach unserer Einschätzung eine vergleichsweise geringe Wertschwankung aufweisen. Ziel ist es, durch eine breite Streuung in ausgewählte europäische Nachranganleihen eine attraktive laufende Rendite bei angemessenen Risiko zu erzielen, also Kupon-Ausfälle so weit wie möglich zu vermeiden.

Wertentwicklung seit Auflage

■ BayernInvest ESG Subordinated Bond-Fonds A (brutto)
■ Benchmark



Wertentwicklung in Prozent

	1 M	Seit Jahresanfang	1 J	3 J	3 J p.a.	5 J	5 J p.a.	Seit Auflage	Seit Auflage p.a.
Fonds	-1,12 %	1,41 %	9,43 %	-0,70 %	-0,23 %	-	-	-1,91 %	-0,46 %
Benchmark	-0,54 %	0,99 %	8,86 %	-4,16 %	-1,41 %	-	-	-2,16 %	-0,52 %
Aktive Rendite	-0,58 %	0,42 %	0,57 %	3,46 %	1,17 %	-	-	0,25 %	0,06 %

Monatliche Wertentwicklung seit Auflage

Jahr	Jan	Feb	Mrz	Apr	Mai	Jun	Jul	Aug	Sep	Okt	Nov	Dez	Seit Jahresanfang
2020	-	-2,81 %	-14,50 %	5,86 %	2,11 %	1,27 %	1,01 %	1,62 %	-0,34 %	-0,52 %	4,13 %	1,13 %	-2,51 %
2021	-0,19 %	-0,31 %	1,02 %	0,81 %	-0,06 %	0,63 %	0,43 %	0,42 %	-0,01 %	-0,54 %	-1,02 %	1,58 %	2,77 %
2022	-1,35 %	-2,47 %	-0,10 %	-2,96 %	-1,06 %	-3,65 %	3,03 %	-2,33 %	-3,95 %	1,86 %	3,50 %	-0,75 %	-10,09 %
2023	2,39 %	-0,96 %	-2,41 %	0,54 %	0,59 %	0,11 %	1,04 %	0,19 %	-0,13 %	0,61 %	2,64 %	2,65 %	7,37 %
2024	0,58 %	-0,23 %	2,21 %	-1,12 %	-	-	-	-	-	-	-	-	1,41 %

Stammdaten

Nettoinventarwert	91,61 EUR
Fondsvolumen	23,27 Mio. EUR
ISIN	DE000A2PSYB2
WKN	A2PSYB
SFDR Klassifizierung	Artikel 8
Auflage Fonds	12.06.2006
Auflage Anteilklasse	10.02.2020
Ertragsverwendung	Ausschüttend
Währung Anteilklasse	EUR
Anlagekategorie	Nachranganleihen - Euro denominated
Benchmark ¹	iBoxx Financials Subordinated Index
Morningstar Rating ^{TM 2}	★★★★
Morningstar Kategorie	EAA Fund EUR Subordinated Bond
Ausgabeaufschlag	3,50 %
Verwaltungsvergütung p.a.	1,30 %
Laufende Kosten p.a.	1,97 %
Performancegebühr	Keine
Mindestanlage	Keine
Geschäftsjahr	1. Mär. bis 28. Feb.
Management	BayernInvest Kapitalverwaltungsgesellschaft mbH
Kapitalverwaltungsgesellschaft	BayernInvest Kapitalverwaltungsgesellschaft mbH
SRI	3
Vertriebszulassung	DE
Rechtsform	UCITS
Fondsdomizil	Deutschland

Portfoliokennzahlen

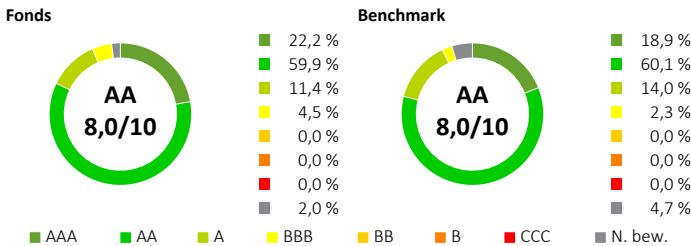
Durchschnittl. Rendite bis Fälligkeit (%)	5,38 %
Duration inkl. Cash, Investments & Derivate	5,05
Durchschnittl. Laufzeit	6,06 Jahre
Durchschnittl. Rating	BBB
Durchschnittl. Kupon	5,63 %
Anzahl der Titel	41
Liquidität	2,24 %
Letzte Ausschüttung (17.05.2023)	1,74 EUR



Nachhaltigkeitsdaten

Als BayernInvest ist es uns wichtig einen verantwortungsvollen Investmentansatz zu verfolgen, daher werden auch bei diesem Fonds unsere normativen Mindeststandards konsequent eingehalten. In der operativen Umsetzung werden dadurch Investments in Unternehmen, welche gegen den UN Global Compact verstoßen oder sonstige schwere Kontroversen aufweisen, ausgeschlossen. Außerdem ausgeschlossen werden Investitionen in Unternehmen, die restriktive Umsatzzschwellen hinsichtlich Tabak, Rüstungsgütern wie Waffen und fossilen Brennstoffen wie Kohle überschreiten. Über diese Mindeststandards hinaus können weitere Nachhaltigkeitskriterien in der Anlagestrategie berücksichtigt werden. Der detaillierte Nachhaltigkeitsansatz des Fonds findet sich in den Vorvertraglichen Informationen.

ESG-Qualität



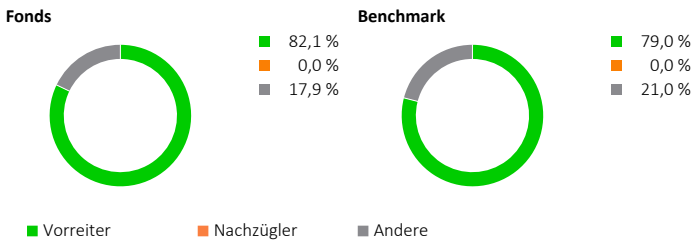
UN Global Compact Überblick

CO₂-Intensität

	Bestanden	Beobachtungsliste	Nicht bestanden	In tCO ₂ e/Mio. USD Umsatz
Fonds	100,00 %	0,00 %	0,00 %	1,97
Benchmark	100,00 %	0,00 %	0,00 %	4,91
Differenz	0,00 %	0,00 %	0,00 %	-2,94

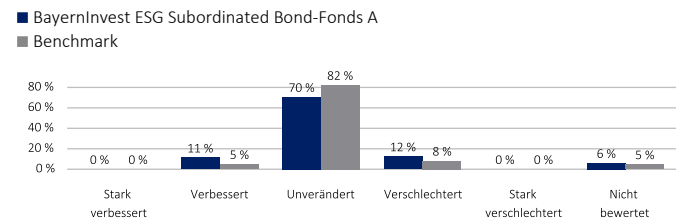
Die angegebenen Werte zur CO₂-Intensität können sich z.B. auf Grund unterschiedlicher Berechnungszeitpunkte von Angaben in anderen Dokumenten unterscheiden.

Abdeckung ggü. ESG-Vorreitern & -Nachzüglern



ESG-Vorreiter sind Emittenten, die mindestens ein ESG-Rating von AA aufweisen.
ESG-Nachzügler sind Emittenten, die schlechter als BB bewertet werden.

ESG-Rating-Entwicklung



Positionen mit negativen (Herabstufung) und positiven (Verbesserung) ESG-Rating-Trends verglichen mit dem vorhergehenden ESG-Rating. Der ESG-Rating-Trend bezieht sich immer auf die zurückliegenden 12 Monate.

Engagement Update



Hochwertiges Engagement erzielt innerhalb der Nachhaltigkeitsmaßnahmen die größte Wirkung. Die 17 Nachhaltigkeitsziele (Sustainable Development Goals, SDGs) wurden von den Vereinten Nationen und branchenübergreifenden Stakeholdern entwickelt. Sie sind strategische Wegweiser, um die Welt nachhaltiger auszurichten. Wir nutzen die SDGs als Orientierungshilfe für unsere Unternehmensziele und Engagement und um die positive sowie ökologische Wirkung von Engagementaktivitäten zu zeigen. Die BayernInvest fokussiert bei Stimmrechtsausübung und Engagementdialog die folgenden Themen: Maßnahmen zum Klimaschutz (SDG 13), wobei wir Unternehmen dazu anhalten, Strategien zu entwickeln und umzusetzen, die im Einklang mit dem Pariser Klimaabkommen stehen. Sie sollen Netto-Null-Emissionen erreichen und die Finanzierung von Klimalösungen vorantreiben. Darüber hinaus stehen Gesundheit und Wohlergehen (SDG 3) sowie Nachhaltige Städte und Gemeinden (SDG 11) ebenfalls im Fokus. Neben der strategischen Ausrichtung für das jeweilige Unternehmen ist das Ziel des Dialogs, die Datenqualität und -quantität für nachhaltigkeitsbezogene Veröffentlichungen zu verbessern.³

Monatskommentar

Unter dem Druck weiter steigender Kapitalmarktinzinsen taten sich die europäischen Unternehmensanleihenmärkte im Monat April 2024 schwer, so dass sich Risikoaufschläge seitwärts entwickelten. Die Rendite der zehnjährigen deutschen Bundesanleihe stieg von 2,30% Ende März auf 2,58% Ende April 2024 an.

Während die Marktteilnehmer mit großer Wahrscheinlichkeit von einer ersten Zinssenkung der EZB im Juni 2024 ausgehen, bleibt die Vorgehensweise der US-amerikanischen Notenbank FED immer noch unklar. Der weiterhin sehr robuste Arbeitsmarkt in den USA schiebt potenzielle Zinssenkungen immer weiter zeitlich hinaus und ließ zuletzt sogar Spekulationen über eine Zinserhöhung als nächsten Schritt aufkommen. Risikomärkte wie Aktien und Spread-Produkte taten sich daher schwer und entwickelten sich leicht negativ.

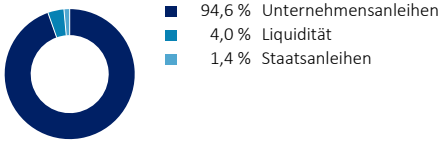
Positiv verlief der Beginn der Berichtssaison zum ersten Quartal 2024 bei den europäischen Banken. Die positiven Trends bei den Zinseinnahmen sowie der sehr robusten Asset-Qualität konnten im neuen Jahr fortgesetzt werden. Im Hinblick auf die Entwicklung der Bilanzkennzahlen dürfte den europäischen Banken wieder ein gutes Geschäftsjahr bevorstehen.

Der Primärmarkt für Neuemissionen zeigte sich vom eher negativen Risikosentiment unbeeindruckt. Die Orderbücher der angebotenen Emissionen waren jeweils gut gefüllt, so dass die Emittenten von deutlichen Einengungen der zunächst angekündigten Spreadaufschläge profitieren konnten.

Der BayernInvest ESG Subordinated Bond-Fonds hat im Laufe des Monats keine wesentlichen Änderungen vorgenommen. (Stand: 30.04.2024)



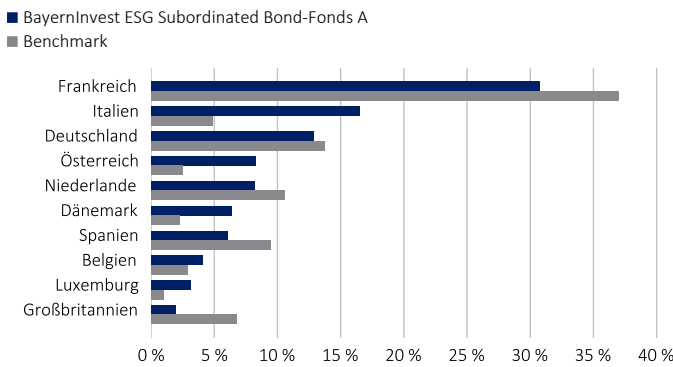
Aufteilung nach Schuldnerkategorien



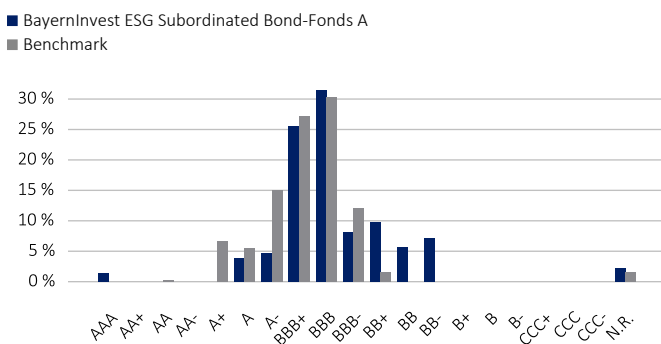
Aufteilung nach Währungen



Aufteilung nach Ländern



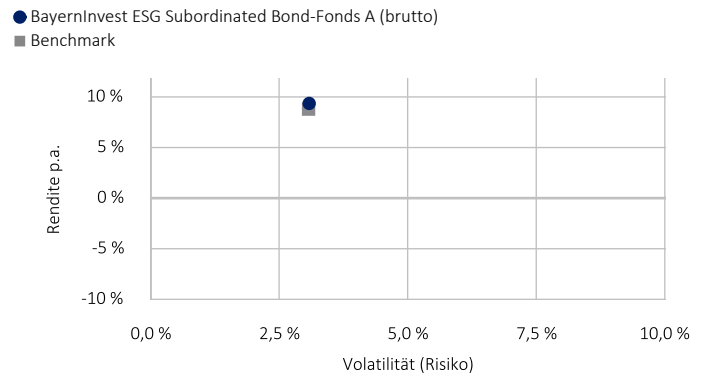
Aufteilung nach Ratings ⁴



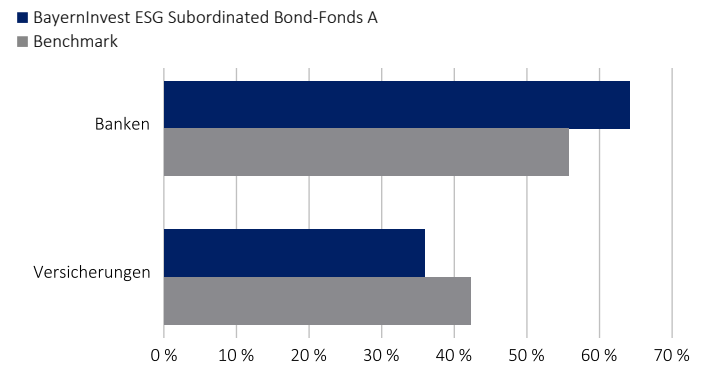
Top 10 Positionen

Titel	Anteil
AXA S.A. EO-FLR Med.-T. Nts 24(33/Und.)	5,74 %
Bque Fédérative du Cr. Mutuel EO-Medium-Term Notes 2024(34)	5,47 %
Commerzbank AG Sub.Fix to Reset MTN 23(28/33)	5,05 %
Sogecap S.A. EO-FLR Nts 2023(33/44)	4,65 %
Assicurazioni Generali S.p.A. EO-Medium-Term Nts 2023(32/33)	4,65 %
Danske Bank AS EO-FLR Med.-Term Nts 24(29/34)	4,29 %
KBC Groep N.V. EO-FLR Med.-T. Nts 2024(30/35)	3,88 %
BAWAG Group AG EO-FLR Med.-T. Nts 2023(28/34)	3,59 %
Crédit Agricole S.A. EO-FLR Med.-T. Notes 23(28/33)	3,59 %
Société Générale S.A. EO-FLR Med.-T. Nts 2023(Und.)	3,55 %

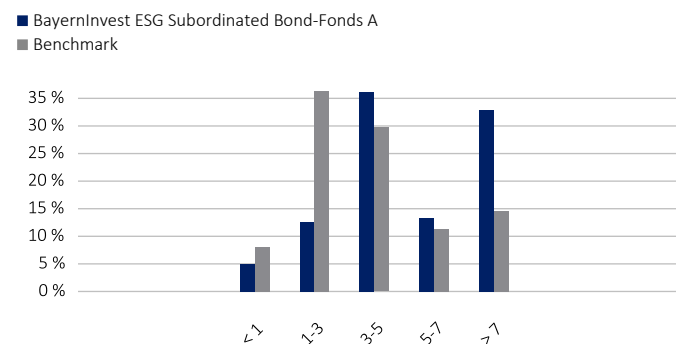
Rendite-Risiko-Darstellung über 1 Jahr



Aufteilung nach Branchen ⁵



Aufteilung nach Restlaufzeiten (in Jahren)



Risikokennzahlen & Statistiken

Value at Risk (99%, 10 T.)	5,62 %	Tracking Error (Aufl.)	3,84 %	
Korrelation (Aufl.) ²	0,93	Beta (Aufl.) ²	1,11	
Anteilklasse	1 Jahr	3 Jahre	5 Jahre	Seit Auflage
Volatilität p.a.	3,08 %	4,48 %	-	6,75 %
Sharpe Ratio	1,73	-0,40	-	-0,21
Max. Drawdown	-1,41 %	-15,11 %	-	-21,97 %
Benchmark	1 Jahr	3 Jahre	5 Jahre	Seit Auflage
Volatilität p.a.	3,07 %	4,12 %	-	4,62 %
Sharpe Ratio	1,56	-0,72	-	-0,32
Max. Drawdown	-1,23 %	-18,00 %	-	-18,00 %

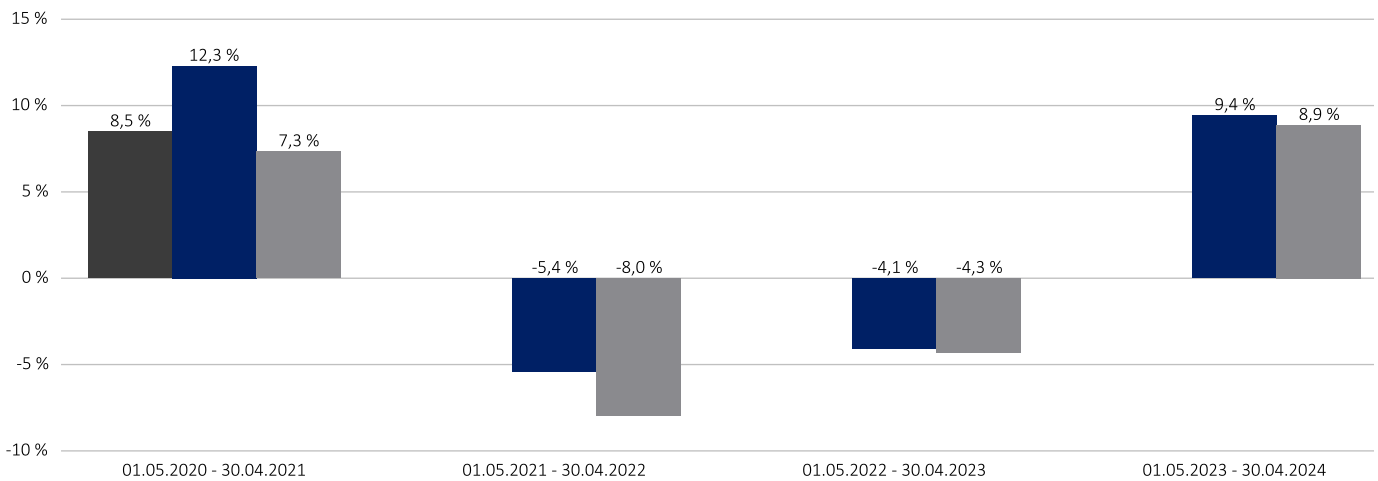


Drei Gründe für den Fonds

- › Breit gestreute Anlage in Nachranganleihen von Banken, Versicherern und Industrieunternehmen
- › Aktive Steuerung der Branchenauswahl und der Laufzeitenposition je Emittent
- › Große Flexibilität: Das Risiko im Fonds kann in Stressphasen gezielt reduziert werden

Jährliche Wertentwicklung rollierend

- BayernInvest ESG Subordinated Bond-Fonds A – unter Berücksichtigung des maximalen Ausgabeaufschlags von 3,50 % (netto)
- BayernInvest ESG Subordinated Bond-Fonds A (brutto)
- Benchmark



Chancen

- › Partizipation an den besonderen Renditechancen von Nachranganleihen
- › Aktives Zins- und Risikomanagement
- › vergleichsweise hohe laufende Erträge durch überdurchschnittliche Kupons
- › Mögliche Zusatzerträge durch Einzelwertanalyse und aktives Management

Risiken

- › Bonitäts- und Liquiditätsrisiken der Emittenten
- › Länder- und Währungsrisiken der Emittenten
- › Keine Erfolgsgarantie für Einzelwertanalyse und aktives Management
- › Erhöhte Kursschwankungen im Vergleich zu anderen Anleiensegmenten möglich

Disclaimer

Dieses Dokument ist eine Marketingmitteilung. Es wurde von der BayernInvest Kapitalverwaltungsgesellschaft mbH nach bestem Wissen und Gewissen erstellt und dient ausschließlich Informationszwecken. Dem Dokument liegen die Informationen mit dem Stand zum Zeitpunkt seiner Erstellung zugrunde. Die BayernInvest übernimmt keine Gewähr für die Vollständigkeit und Richtigkeit der Angaben. Die Angaben beinhalten oder ersetzen weder eine rechtliche noch eine steuerliche Beratung und stellen keine Kaufempfehlung oder ein Angebot zum Kauf von Anteilen dar. Die geäußerten Ansichten können je nach Markt- und anderen Bedingungen jederzeit Veränderungen unterliegen. Die Rendite und der Wert der zugrundeliegenden Anlagen unterliegen Schwankungen und können zu einem vollständigen Verlust des eingesetzten Kapitals führen. Die Wertentwicklung des Fonds unterliegt der Besteuerung auf Ebene des Anlegers, ist von der persönlichen steuerlichen Situation des Anlegers abhängig und kann sich in der Zukunft ändern.

Bitte lesen Sie den Prospekt des OGAW und die wesentlichen Anlegerinformationen, bevor Sie eine endgültige Anlageentscheidung treffen. Der Verkaufsprospekt (OGAW-Prospekt), die wesentlichen Anlegerinformationen sowie die Halbjahres- und Jahresberichte können unter www.bayerninvest.de in deutscher Sprache abgerufen oder auf Verlangen von der BayernInvest Kapitalverwaltungsgesellschaft mbH, Karlstraße 35, 80333 München jederzeit kostenlos in Papierform zur Verfügung gestellt werden.

- 1| Ab 10.02.2020: 100 % - iBoxx Financials Subordinated
- 2| Daten zum Ultimo des Vormonats
- 3| In Kooperation mit Columbia Threadneedle Investments reo
- 4| Basierend auf den Publikationen von S&P Global Ratings
- 5| Bezieht sich nur auf den Anteil an Corporate Bonds im Fonds

